



2005'te yeni umutlar

Değerli Pirelli Dostları;

2004, Türkiye açısından zor ama önemli aşamaların kaydedildiği bir yıl oldu. Avrupa Birliği tartışmalarının gündeme damgasını vurduğu bir süreçte, ekonomik açıdan kolay olmayan bir dönem geçirdik. Ancak bu süreçte Türkiye'nin ciddi bir krizle karşı karşıya kalmaması, umutlarımızı ve geleceğe olan güvenimizi biraz daha artırmış oldu.

Türk Pirelli Kablo açısından ise 2004 yılında birlikte çok önemli başarılarımıza imza attık. Şimdi önümüzde yeni ufuklar var. Türkiye ekonomisinin giderek daha çok gelişeceğinin tahmin edildiği önümüzdeki dönemde, Yetkili Satıcılarımızla birlikte daha başarılı sonuçlar elde edeceğimize inanıyorum.

e-haber'de son dönemdeki aktivitelerimize, özellikle üniversiteler ve meslek odalarıyla birlikte gerçekleştirdiğimiz toplantılara ilişkin haberlere yer verdik. 2005 Pirelli Takvimi'nin Brezilya'daki lansmanına katılmamız ve iş ortaklarımızdan Anel Grup'un tanıtımı e-haber'in diğer konuları arasında yer alıyor.

2005'in hepimiz için sağlıklı, mutlu ve güzel günler getirmesini diliyorum.

Kudret Ünal
Ticaret Direktörü



ODTÜ heyeti fabrikamızı ziyaret etti



26-27 Ekim tarihlerinde, ODTÜ Rektör Yardımcısı Prof. Canan ÇİLİNGİR başta olmak üzere, çeşitli bölüm başkanları ve diğer öğretim görevlilerinden oluşan ODTÜ heyeti, Mudanya'daki fabrikamızı ziyaret etti. Genel Koordinatörümüz ve Yönetim Kurulu Üyesi Hakan Özmen, Ticaret Direktörümüz Kudret Ünal, Fabrika Direktörümüz Halil Kongur ve diğer üst düzey yöneticilerimizin eşlik ettiği ODTÜ heyeti, fabrikamızda düzenlenen seminere katıldılar ve fabrikamızı gezerek üretim süreci hakkında bilgiler aldılar



Düzenlenen seminerde "Aksesuar gelişimi", "Master tezi için öğrencilerin Pirelli'den faydalanabilmesi", "Malzeme teknolojileri", "ODTÜ laboratuvarlarının kullanımı", "Teknolojik değişim" gibi konular ele alındı. Seminerin ardından, konuklarımızla birlikte Mudanya'da bir balıkçı lokantasında akşam yemeği yedik. Konuklarımızı geceyi, Türk Pirelli Kablo'nun misafiri olarak Montania Otel'de geçirdikten sonra, ertesi gün Ankara'ya döndüler.



Katılımcılar

ODTÜ

- Prof. Canan ÇİLİNGİR, Rektör Yardımcısı
- Prof. Dr. Çiğdem ERÇELEBİ, Merkez Laboratuvar Müdürü
- Prof. Dr. İsmet ERKMEN, Elektrik Mühendisliği Bölüm Başkanı
- Prof. Dr. Erkan ERDİL, Tekpol Merkez Başkanı
- Prof. Dr. Çağlar GÜVEN, Endüstri Mühendisliği Bölüm Başkanı
- Prof. Dr. Ömer KIRCA, Endüstri Mühendisliği Bölümü
- Prof. Dr. Teoman TİNÇER, Kimya Bölümü
- Doç. Dr. Akif ESENDEMİR, Fizik Bölümü
- Y. Doç. Dr. Demet VAROĞLU, İşletme Ana Bilim Dalı Başkanı
- Y. Doç. Dr. Sedef MERAL, Endüstri Müh. Bölüm Başkan Yrd.

Türk Pirelli Kablo

- Hakan ÖZMEN, Genel Koordinatör ve Yönetim Kurulu Üyesi
- Kudret ÜNAL, Ticaret Direktörü
- Halil KONGUR, Fabrika Direktörü
- Ercan KARAIŞMAİLOĞLU, Mali ve İdari İşler Müdürü
- Abdurrahman GÜNGÖR, Araştırma Geliştirme Müdürü
- Esat BAYKAL, Kalite Müdürü
- Ahmet Akın ŞENER, Malzeme Teknolojisi Şefliği
- Erkan AYDOĞDU, Lojistik Müdürü
- Serdar CAN, Pazarlama Müdürü
- Ahu SARAÇ, Pazarlama Bölümü
- İ. Otman KARLI, Türk Pirelli Ankara Temsilcisi

Kıbrıs Türk Elektrik Mühendisleri Odası



Kıbrıs Türk Elektrik Mühendisleri Odası (EMO) üyelerine yönelik, yangına dayanıklı Afumex ve darbeye dayanıklı Airbag kablolarımızın tanıtımıyla ilgili bir seminer düzenlendi. Türk Pirelli Kablo'nun KKTC'deki iş ortağımız Kıymet Trading Ltd'nin organize ettiği, Kıbrıs Türk Mimar ve Mühendisler Odaları Birliği'nin katkılarıyla, birlik lokalinde gerçekleştirilen seminere, KKTC Tarım ve Orman Bakanı Raşit Pertev de katıldı.

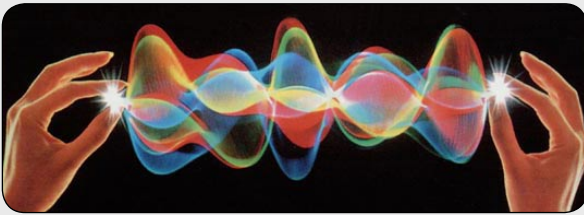
Türk Pirelli Kablo'nun Mudanya fabrikasında üretilen, kablo sektöründe devrim niteliği taşıyan üstün teknoloji ürünü Afumex ve Airbag kablolarının tanıtımının yapıldığı seminerde, sektörle ilgili problemler ve çözüm yolları da tartışıldı.

KKTC Tarım ve Orman Bakanı Raşit Pertev seminerde yaptığı konuşmada yeni teknolojinin gelişimini desteklediklerini ve Türk Pirelli Kablo'nun ürünlerinin Avrupa Birliği normlarına uygun olmasıyla teknolojik üstünlüğünü kanıtladığını belirtti.

Türk Pirelli Kablo adına seminerde sunum yapan Barlas Taşdemir ve Ufuk Çolak, yangına dayanıklı Afumex ve darbeye dayanıklı Airbag kablolarımızı ayrıntılı olarak katılımcılara tanıttı.



Kablo renklerinde yeni standartlar

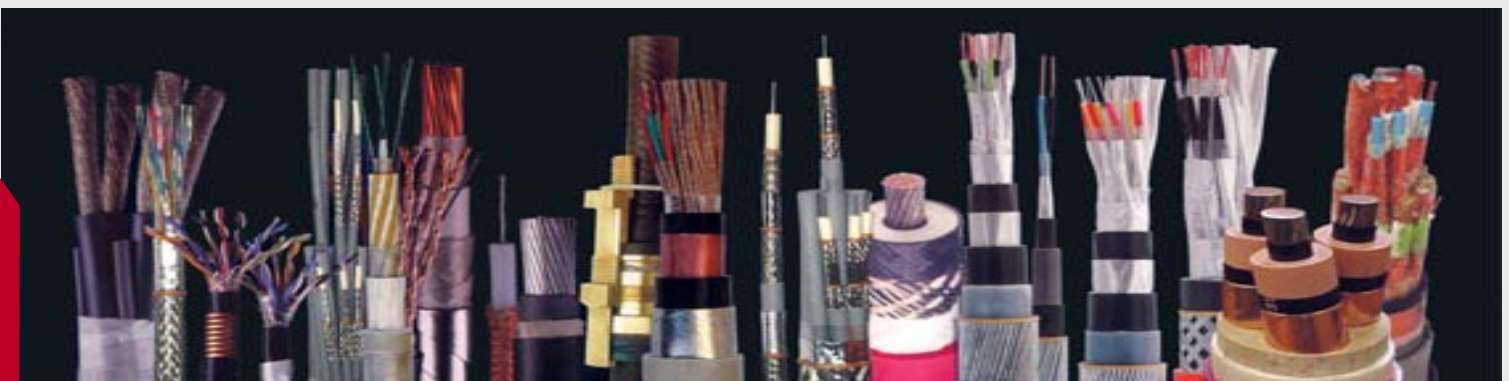


Bilindiği gibi; kablolarında damar renklerinde uyulması gereken belirli şartlar bulunmaktadır. Bu şartlar sadece TEDAŞ için kullanılan kablolarında zorunlu olmayıp, tüm enerji kabloları için geçerlidir.

Enerji Kablolarında, kabloların damar renkleri çoğunlukla kullanılan sisteme göre belirlenmektedir. Burada; “sistemin 3 fazlı veya 1 fazlı olması”, “sistemde nötr ve/veya koruma iletkeninin kullanılıp kullanılmadığı” damar renklerinin belirlenmesi için gerekli kriterlerdir.

Bu konudaki referans kaynak “**Elektrik İç Tesisleri Yönetmeliği**” ve “**Elektrik Kuvvetli Akım Tesisleri Yönetmeliği**”dir. “**Elektrik İç Tesisleri Yönetmeliği**”nde “koruma iletkenleri için yeşil / sarı”, “orta iletkenler ve nötr iletkenler için açık mavi”, “faz iletkenler için yürürlükteki kablo standartlarına uygun olmak üzere her faz için farklı renkler” kullanılması belirtilmiştir. Burada faz iletkenlerinde kullanılacak renkler için TS HD 308 S2 “Kablolar ve Bükülgen Kordonlarda Damarların Tanıtımı” standardı esas alınmalıdır.

“**Elektrik Kuvvetli Akım Tesisleri Yönetmeliği**”nde kablo renk kodlarının TS 6429 standartına uygun olacağı belirtilmiştir. Belirlenmiş standartlar çerçevesinde üretilen ve üretilecek olan kablolarımızın damar renkleri bu kriterlere uygun olacaktır. Tüm bayilerimize konuyla ilgili açıklayıcı ve detaylı bilgi gönderilmektedir.



Türk Pirelli'de işlemler YTL ile yapılıyor

1 Ocak 2005 tarihinden itibaren Türk Pirelli'deki tüm işlemler Yeni Türk Lirası üzerinden gerçekleştirilecek



Bilindiği üzere, Türkiye Cumhuriyeti Devleti'nin Para Birimi hakkındaki 5083 No'lu Kanun 31 Ocak 2004 tarih ve 25363 sayılı Resmi Gazete'de yayımlanarak yürürlüğe girmiş ve 1 Ocak 2005 tarihinden itibaren YTL (Yeni Türk Lirası) ve YKr (Yeni Kuruş) yeni para birimimiz olarak belirlenmiştir.

Söz konusu kanun gereğince 1 Ocak 2005 tarihinden itibaren şirketimizdeki muhasebe kayıtları YTL üzerinden tutulmaya başlanmıştır. Şirketimizin kullandığı sistemlerin YTL'ye uyumlu hale getirilmesi ve YTL'ye geçişin sorunsuz olabilmesi amacıyla yapılan çalışmalar tamamlanmıştır. Yeni getirilen düzenlemeler aşağıda belirtilmiştir:

- Şirketimiz tarafından 01.01.2005 ve sonrası tarihlerde düzenlenecek olan tüm faturalar YTL cinsinden tanzim edilecek olup, TL cinsinden herhangi bir tutar veya ibare içermeyecektir.
- Tarafımıza 2004 tarihli ve TL cinsinden düzenlenen ve vadesi 2005 yılında dolan faturaların 2005 yılı içerisindeki ödemeleri YTL cinsinden yapılacaktır.
- 01.01.2005 tarihinden itibaren şirketimiz muhasebe kayıtları YTL cinsinden tutulacağından, tarafımızdan evrak ve dökümanlar YTL cinsinden düzenlenecektir.
- 24.12.2004 tarihinde durdurulan tüm satınalma işlemleri 03.01.2005 tarihinde tekrar başlamıştır.
- 30.12.2004 tarihi itibari ile müşterilerimizden yeni sipariş alımı durdurulmuştur. Bu tarihten itibaren stok sayımı ve sistemimizde YTL'ye uyum için güncelleme çalışmaları başlatılmıştır. Yeni sipariş alımı ve sevkiyatlar 03.01.2005 Pazartesi gününden itibaren tekrar başlatılmıştır.
- Şirketimize 2004 yılında teslim edilmiş olan mal ve hizmetlere ilişkin tüm faturalar TL cinsinden düzenlenecek olup, bu faturaların 30.12.2004 tarihine kadar elimize ulaşması için ilgili taraflar bilgilendirilmiştir. Bu tarihten sonra elimize ulaşacak TL cinsinden 2004 yılına ait faturalar muhasebe bölümümüz tarafından kabul edilmeyecek ve iade edilecektir.



Afumex kabloları yeşil şerit

Yangına dayanıklı Afumex kablolar, çevre bilincimizi simgeleyen yeşil şeritlerle etiketleniyor.



Afumex kablolar yeşil şerit ile etiketleniyor.

Piyasada büyük ilgiyle karşılanan, yangına dayanıklı Afumex kablolarımız, 2005 yılından itibaren çevre bilincimizi simgeleyen yeşil şerit etiketlerle paketlenmeye başlandı. Bilindiği gibi paketlerin etiketlenmesi, şimdiye kadar tüm kablolarında, Pirelli kurumsal renklerini temsil eden, sarı zemin üzerinde kırmızı Pirelli logosu bulunan şeritler kullanılmaktaydı. Sarı şeritler halen Afumex haricindeki tüm kablolarında kullanılmaya devam ediyor. Yeşil zemin üzerine kırmızı Pirelli logosunun bulunduğu şeritler ise, sadece Afumex kablolarında kullanılacak. Afumex kabloların çevreci özelliğini simgeleyen yeşil şerit, Afumex kabloların diğer kablolardan daha kolay şekilde farkedilmesini sağlayacak.



Afumex kablolar haricinde, diğer tüm kabloların paketlenmesi sırasında sarı zeminli şerit kullanılmaya devam edecek.

2005 Pirelli Takvimi

2005 Pirelli Takvimi, Rio de Janeiro'daki Copacabana Kalesi'nde tanıtıldı



Efsanevi 2005 Pirelli Takvimi, 18 Kasım 2004 akşamı Rio de Janeiro'daki Copacabana Kalesi'nde tüm dünyayla tanıştı. Fransız fotoğrafçı Patrick Demarchelier tarafından 2005 Pirelli Takvimi'nde aralarında Naomi Campbell'in de bulunduğu pek çok ünlü model yer alıyor. Siyah-beyaz fotoğraflardan oluşan 2005 Pirelli Takvimi, Rio de Janeiro'nun ruhunu muhteşem bir şekilde bize yansıtıyor.

2005 Pirelli Takvimi'nde yer alan Naomi Campbell, henüz 16 yaşındayken Terence Donovan'ın 1987 takvimiyle ilk çıkışını yap-

mış, daha sonra 1995'te Richard Avedon'un takviminde de yer almıştı. Naomi Campbell'in yanı sıra 2005 Pirelli Takvimi'nde, Isabeli Fontana, Adriana Lima, Diana Dondoe, Erin Wasson, Eugenia Vodianova, Julia Stegner, Liliane Ferrarezi, Marija Vujovic, Michelle Buswell, "Valentina" ve Valeria Bohm yer alıyorlar.

2005 Pirelli Takvimi'nde, geleneksel siyah-beyaz fotoğraf tekniğine dönülmesi de dikkat çekiyor. Kendine has bir teknik kullanan Fransız fotoğrafçı Demarchelier, hem akıcı hem de doğayla iç içe görüntüler yaratabilmesiyle göze çarpıyor. Dünyanın en önemli uluslararası dergilerinde övgüyle söz edilen Demarchelier, hiç şüphesiz çağımızın en usta moda fotoğrafçılarından biri.



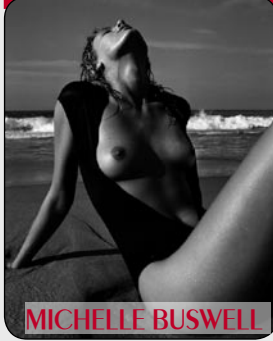
2005 Pirelli Takvimi'nin lansmanı için, "A Takımı" bayilerimizle birlikte Brezilya'nın Rio de Janeiro kentindeydik. Lansman gecesine dünyanın her yerinden basın mensupları, sanatçılar, mankenler ve diğer seçkin konuklar katıldı.

Ocak



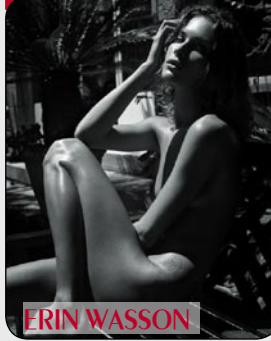
JULIA STEGNER

Şubat



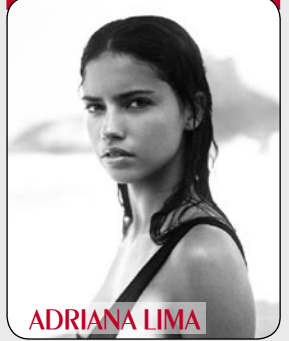
MICHELLE BUSWELL

Mart



ERIN WASSON

Nisan



ADRIANA LIMA

Mayıs



MARIJA VUJOVIC

Haziran



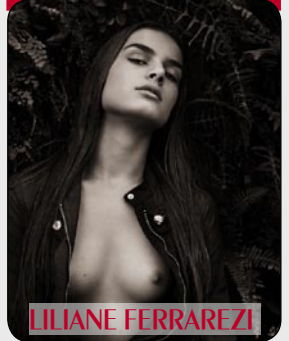
FILLIPA HAMILTON

Temmuz



JULIA STEGNER

Ağustos



LILIANE FERRAREZI

Eylül



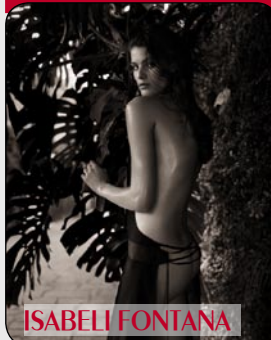
VALENTINA

Ekim



DIANA DONDOE

Kasım



ISABELI FONTANA

Aralık



NAOMI CAMPBELL

İş Ortaklarımız: Anel Grup

Türk Pirelli Kablo ve Sistemleri A.Ş. - ANEL GRUP işbirliği



Türk Pirelli Kablo ve Sistemleri A.Ş.'nin önemli iş ortaklarından biri olan Anel, elektrik, elektronik, mümessillik, mühendislik gibi alanlarda faaliyet gösteren, Türkiye'nin en büyük kuruluşlarından biridir.

Anel Grup'un bünyesinde şu şirketler bulunuyor:

ANEL - Anel Elektrik Proje Taahhüt ve Tic. Ltd. Şti.

ANELSİS - Mühendislik Sanayi ve Ticaret Ltd. Şti.

ANELTECH - Elektronik Sistemleri Sanayi ve Ticaret A.Ş.

ANELTEM - Mümessillik ve Dış Ticaret Ltd. Şti.

PLASTKART - Plastikkart Akıllı Kart İletişim Sistemleri San. ve Tic. A.Ş.

e-sistem - E Sistem Elektronik Sanayi ve Ticaret A.Ş.

Anel Grup'un ana kuruluşu olan Anel, 1986 yılında kuruldu. Modern Türkiye'nin büyük projelerinde imzası olan Anel, elektrik, proje ve taahhüt hizmetlerinin yanı sıra, enerjinin stratejik önem taşıdığı ve ileri teknoloji ile donatılan tesislerin işletme ve bakım sorumluluğunu da üstlenmektedir. Elektrik-elektronik sistemlerin projelendirilmesi, uygulanması, üretimi, işletilmesi, bakım ve onarımının yapılması Anel'in ana faaliyetlerini oluşturuyor. Anel, hizmet verdiği tüm sektörlerde Türkiye'nin girişimci, lider, gelişime odaklanmış, kurumsallaşmış firmalarına sahip olmayı amaçlıyor.



Anel Grup'un bir diğer kuruluşu olan Anelsis, 1990 yılından bugüne, elektrik sektöründe, uygulamadan üretime, cihaz ve sistemlerin servisine kadar uzanan faaliyet zincirinde, Türkiye'de adı güvenle anılan bir kuruluştur. Yılda 20.000 metrekare alçak gerilim pano üretim kapasitesiyle çalışan

Anelsis, ISO 9001 kalite standartlarıyla üretim yapmaktadır.

Bir başka Anel Grup kuruluşu olan Aneltech ise, telekomünikasyon cihazları konusunda dünya lideri olan Alcatel'in Türkiye'deki kuruluşu olan Alcatel Teletaş ile Anel Grup'un stratejik işbirliği sonrasında, 2003 yılında kurulmuştur. Aneltech'in ana faaliyet alanı, telekomünikasyon sektörünün ihtiyacı olan ürün tedariki, üretim, test ve konfigürasyon mühendislik, kalibrasyon, lojistik, montaj, servis, bakım ve onarım hizmeti vermektir.

Türk Pirelli Kablo ve Sistemleri A.Ş.'nin önemli iş ortaklarından biri olan Anel Grup'a, çalışmalarında başarılar diliyoruz.



Genel Müdürlük

Büyükdere Caddesi No:117
34394 Gayrettepe / İSTANBUL
Tel:(0212) 355 15 00
Faks:(0212) 217 58 84

Türk Pirelli Kablo ve Sistemleri A.Ş



www.pirelli.com.tr
tpks@pirelli.com

Fabrika

Bursa Yolu No:1
16941 MUDANYA
Tel:(0224) 544 18 00
Faks:(0224) 544 54 54